

Informații utile pentru alegerea specializării și a profilului

# Noul Bacalaureat pentru cei care devin liceeni cu data de 1 septembrie 2026

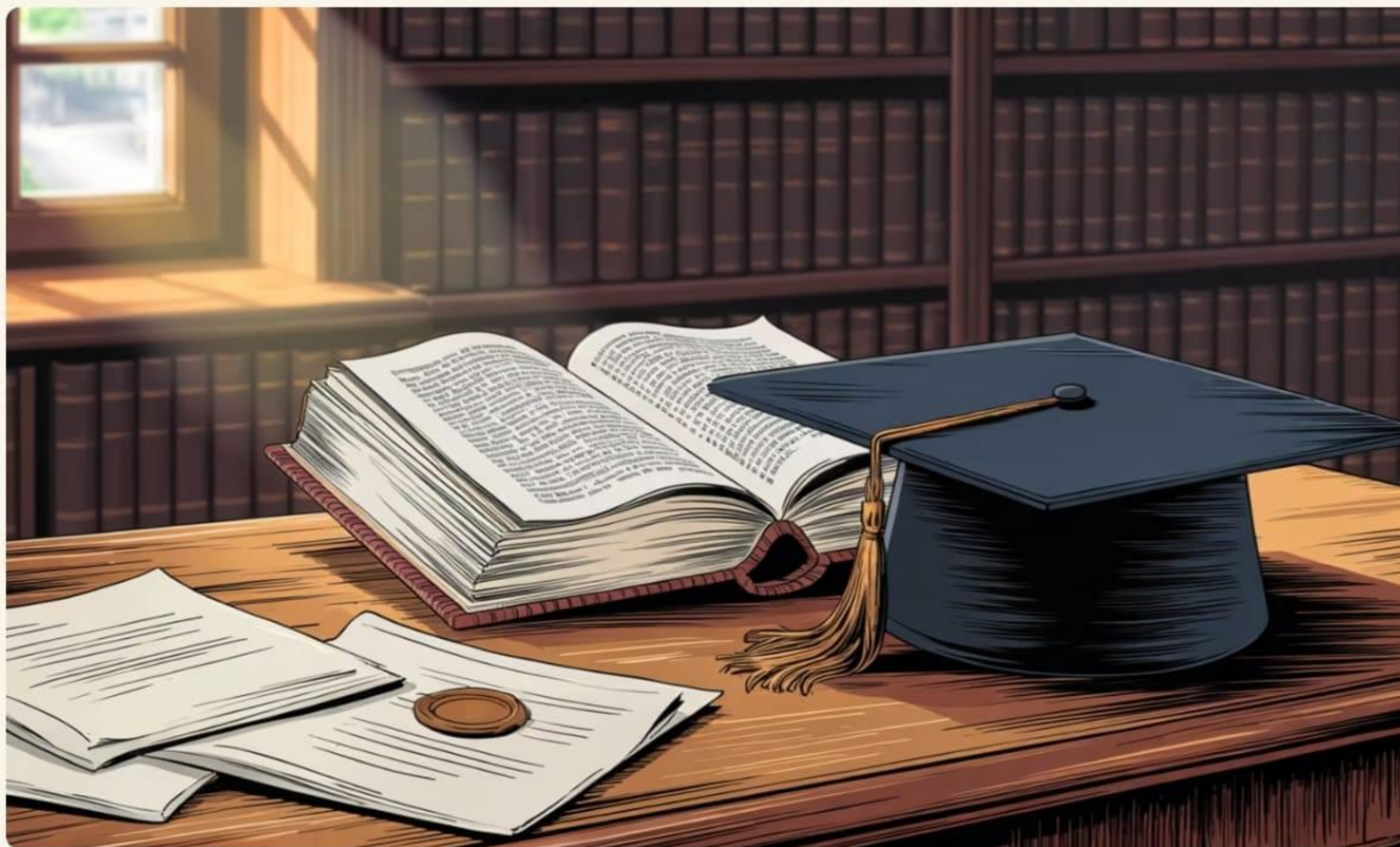
Conform **Legii 198/2023**, examenul de bacalaureat se transformă radical. Programe noi, probe restructurate și un sistem care evaluează competențe reale. Află ce trebuie să știi înainte de a-ți alege liceul.

SEPTEMBRIE 2026

LEGEA 198/2023



# Ce se schimbă fundamental?



Legea 198/2023 introduce un model de evaluare complet nou, bazat pe **competențe**, nu pe memorare. Elevii vor fi evaluați pe parcursul liceului, iar probele vor reflecta profilul ales.

## Programe noi

Programele școlare și planurile-cadru se actualizează din septembrie 2026

## Evaluare pe competențe

Probele măsoară abilități reale, nu cunoștințe teoretice izolate

## Standarde europene

Limbi străine și competențe digitale certificate la nivel european

# Probele de Bacalaureat — Structura generală

Examenul cuprinde **6 categorii de probe**, de la competențe lingvistice la discipline de specialitate. Unele sunt comune tuturor, altele depind de profilul ales.



A01 / A02

Orală limba română / maternă



A1 / A2 / A3

Scrisă Limba română



Proba B

2 limbi străine (B2 + B1/A2)



Proba C

Competențe digitale



Proba E

2 discipline de specialitate



Proba F

Competențe de bază complementare

# Probele A și D — Limba și Literatura

## A01 — Orală limba română

Comună pentru **toți elevii**, indiferent de filieră. Se evaluează competențele de comunicare orală pe baza standardelor naționale.

## A02 — Orală limba maternă

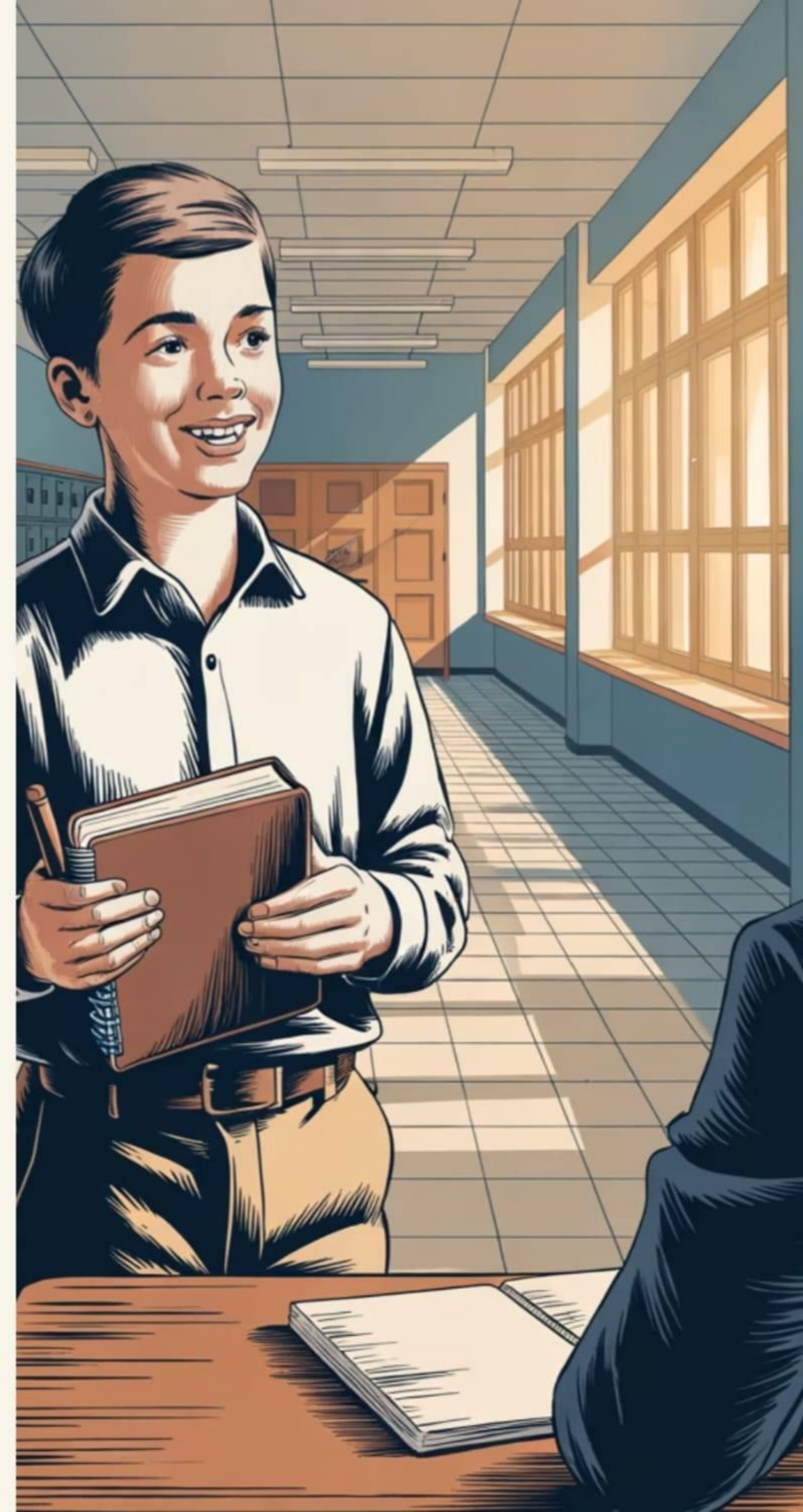
Pentru elevii care au studiat într-o **limbă a minorităților naționale**. Se evaluează tot pe baza standardelor naționale.

## A1 / A2 / A3 — Scrisă Limba română

**A1** — comună (cu excepții); **A2** — pentru filologie; **A3** — pentru cei cu programă specială în limba maternă.

## D — Scrisă Limba maternă

Comună pentru elevii minorităților naționale. **Opțională** pentru cei care au studiat limba maternă în unități cu predare în altă limbă.




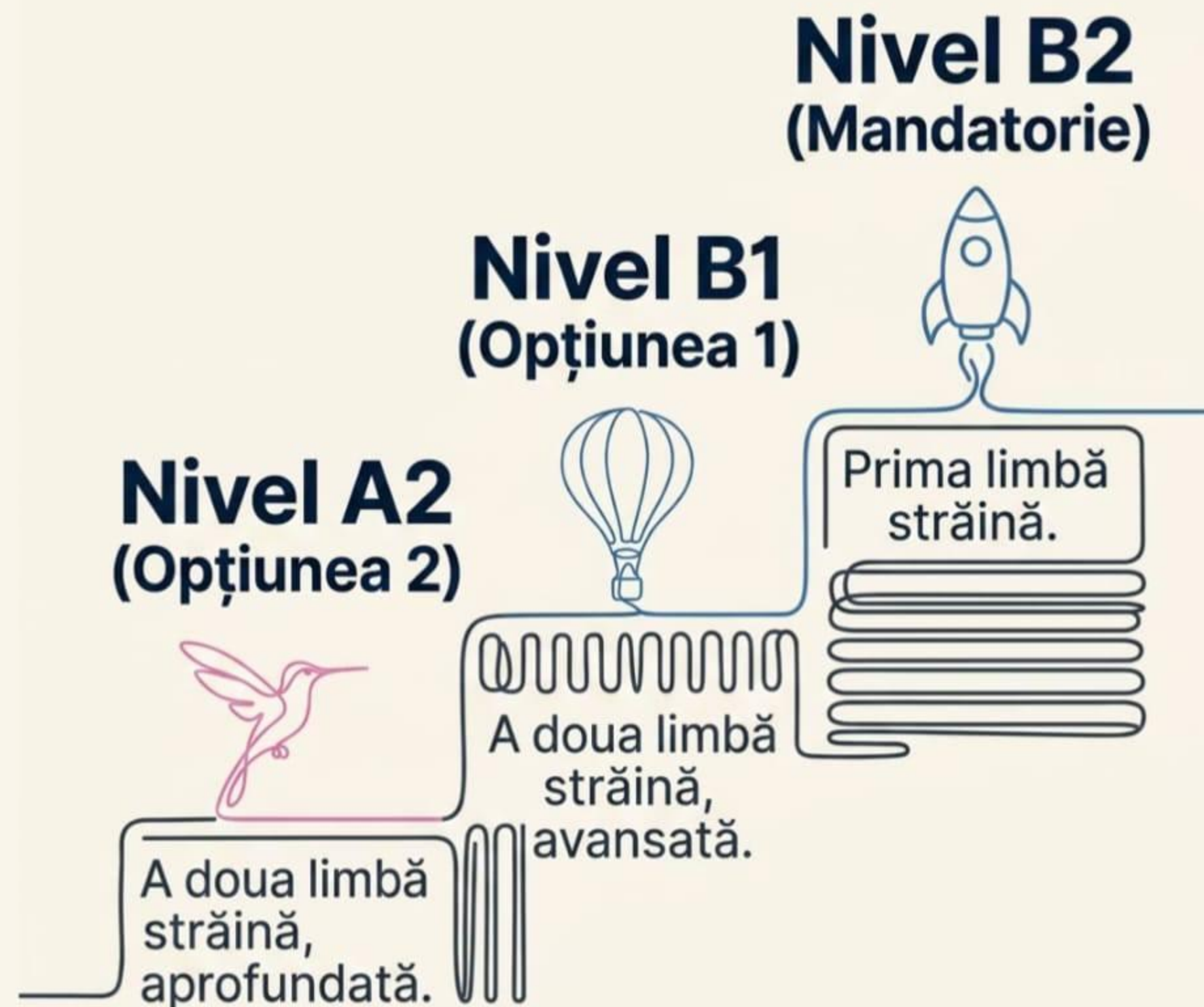
# Proba B — Limbi Străine

Ce se evaluează?

Două probe orale la **două limbi de circulație internațională**.  
Rezultatele se exprimă în niveluri CECR (Cadrul European  
Comun de Referință).

- **Limba 1:** nivel vizat **B2**
- **Limba 2:** nivel vizat **B1** sau **A2** (la alegere)

 Examenele internaționale de certificare lingvistică pot fi **echivalente** conform metodologiei ministerului.



# Proba C — Competențe Digitale



Evaluarea competențelor digitale se face pe baza descriptorilor din programele școlare, raportat la **standardele europene recunoscute**.

- 📄 Condiție de promovare: cel puțin nivelul „**mediu**” la Proba C.

## ✓ Rezultat

Se exprimă prin niveluri de competență (ex: mediu, avansat)

## 🏆 Echivalare

CertIFICATELE europene de competențe digitale pot fi recunoscute

# Proba E — Discipline de Specialitate

Proba E conține **două probe scrise obligatorii**, specifice profilului și specializării. Alegerea specializării în clasa a IX-a determină disciplinele de bacalaureat.



Real — Matematică-  
Informatică

Obligatori: **Matematică**

La alegere: Informatică, Fizică,  
Chimie sau Biologie



Real — Științele Naturii

Obligatori: **Fizică / Chimie /  
Biologie**

La alegere: o altă disciplină  
din Fizică, Chimie, Biologie,  
Matematică sau Informatică



Umanist — Științe  
Sociale

Obligatori: **Istorie**

La alegere: Geografie sau  
științe socioumane (Logică,  
Psihologie, Sociologie,  
Economie, Filosofie, Religie)



Umanist — Filologie

Obligatori: **Limbă de  
circulație internațională**

La alegere: Istorie, Geografie  
sau științe socioumane

# Proba E — Filiera Tehnologică și Vocațională




## Filiera Tehnologică

O probă scrisă **specifică domeniului de pregătire** + o probă la alegere dintre disciplinele profilului real (Matematică, Fizică, Chimie, Biologie, Informatică)

## Filiera Vocațională

O probă **obligatorie** din disciplinele de specialitate + o probă la alegere dintre disciplinele relevante pentru profilul predominant al specializării

 Alegerea filierei în clasa a IX-a este o decizie strategică — influențează direct probele de bacalaureat.

# Proba F — Competențe de Bază

Proba F evaluează competențe complementare profilului ales. Este **obligatorie** și se alege dintr-o listă de discipline opuse profilului principal.

1

Profil Umanist

La alegere între: **Matematică, Fizică, Chimie, Biologie**

2

Profil Real

La alegere între: **Istorie, Geografie, Logică, Psihologie, Sociologie, Economie, Filosofie, Religie**

3

Tehnologic / Vocațional

Se alege complementar disciplinelor de la Proba E, din opțiunile profilului umanist sau real

# Cum promovezi Bacalaureatul?

Promovarea necesită îndeplinirea **cumulativă** a tuturor condițiilor:

- 1** Probele A01 / A02 și F — Calificativ „Admis”  
Probele orale și proba de competențe de bază trebuie promovate cu calificativul minim „Admis”
- 2** Proba B — Nivel minim B1 / A2  
La limba străină 1: minim **B2**; la limba 2: minim **B1** sau **A2** (în funcție de tipul probei)
- 3** Proba C — Nivel minim „Mediu”  
Competențele digitale trebuie certificate la cel puțin nivelul „mediu” conform standardelor europene

✔ **Sfat final:** Alege specializarea în clasa a IX-a în funcție de punctele tale forte — fiecare profil are probe obligatorii specifice!



4. ai susținut, după caz, proba A1, A2 sau A3 și ai obținut cel puțin nota 5 (cinci);
5. ai susținut, după caz, proba D și ai obținut cel puțin nota 5 (cinci);
6. ai susținut proba E, și ai obținut cel puțin nota 5 (cinci) la fiecare dintre cele două discipline;
7. ai obținut media aritmetică, calculată cu două zecimale exacte, a notelor obținute la A1, A2, A3, D și E, cel puțin egală cu 6.

